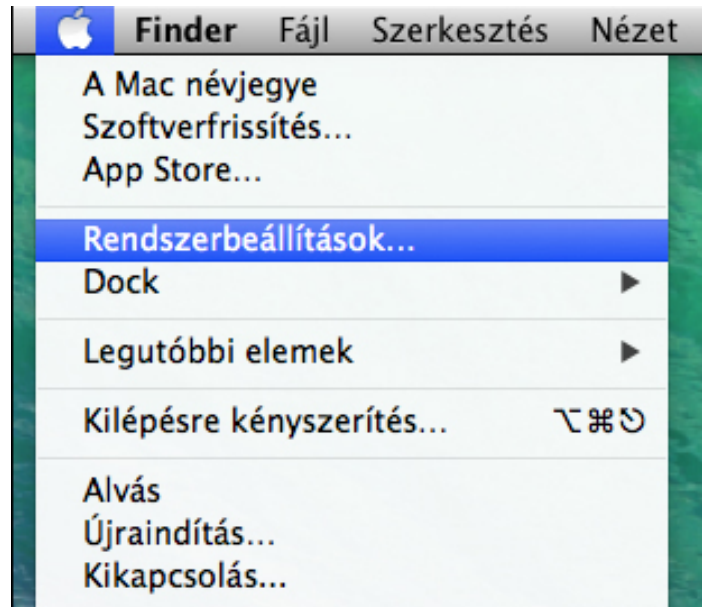
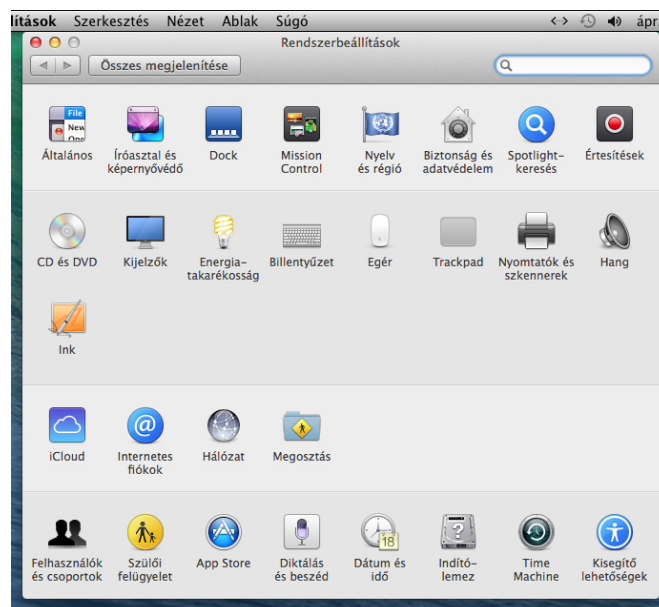


E-MAIL cím beállítása OSX Mail levelező programban lépésről lépésre.

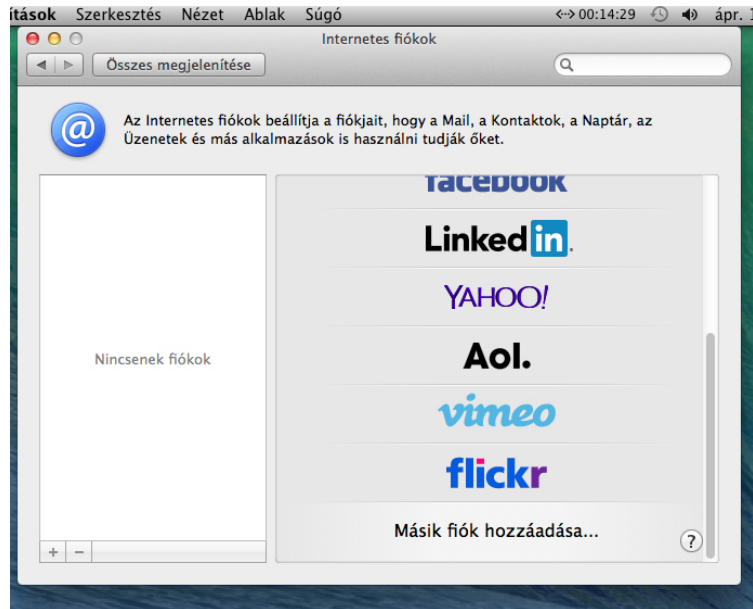
- Az **Apple** menüben válassza ki a **Rendszerbeállítások...** menüpontot.



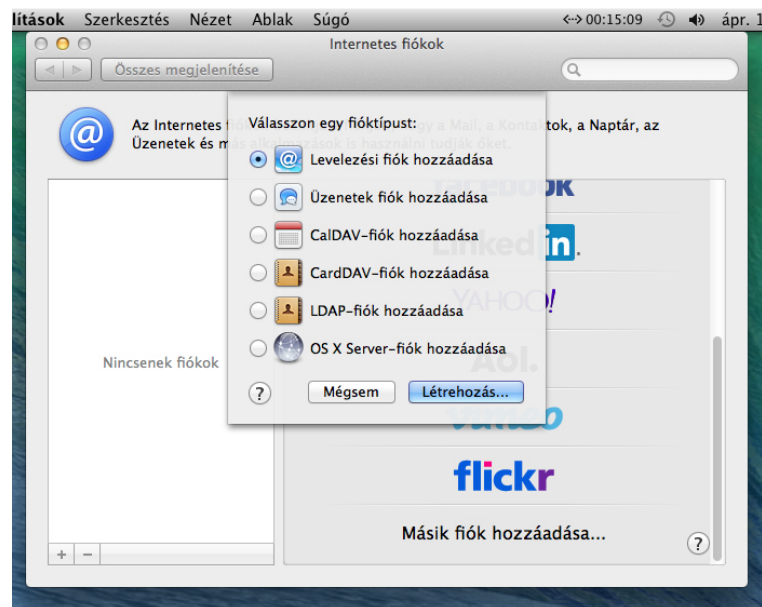
- A megjelenő *Rendszerbeállítások* ablakban válassza ki az **Internetes fiókok** menüelemet.



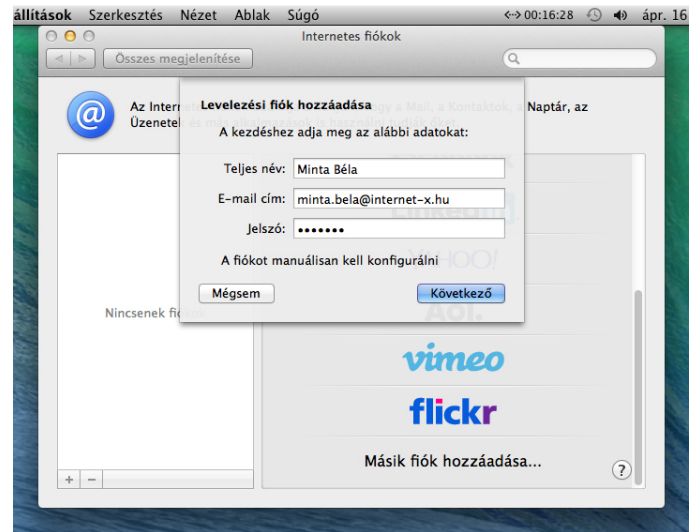
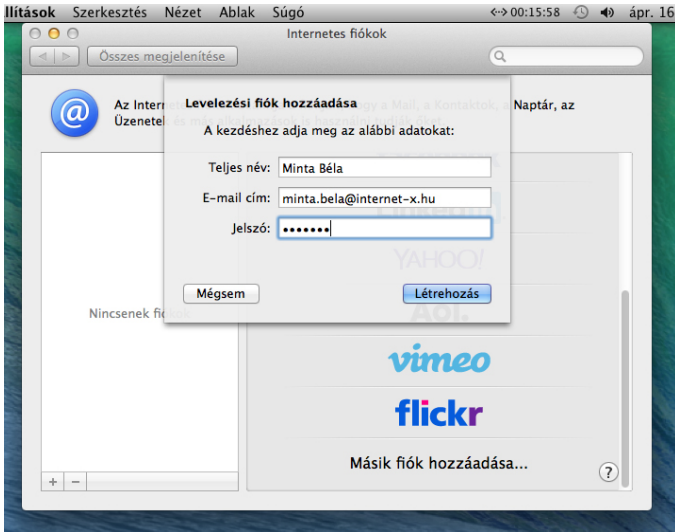
- A megjelenő *Internetes Fiókok* ablakban válassza ki a **Másik fiók hozzáadása...** menüpontot.



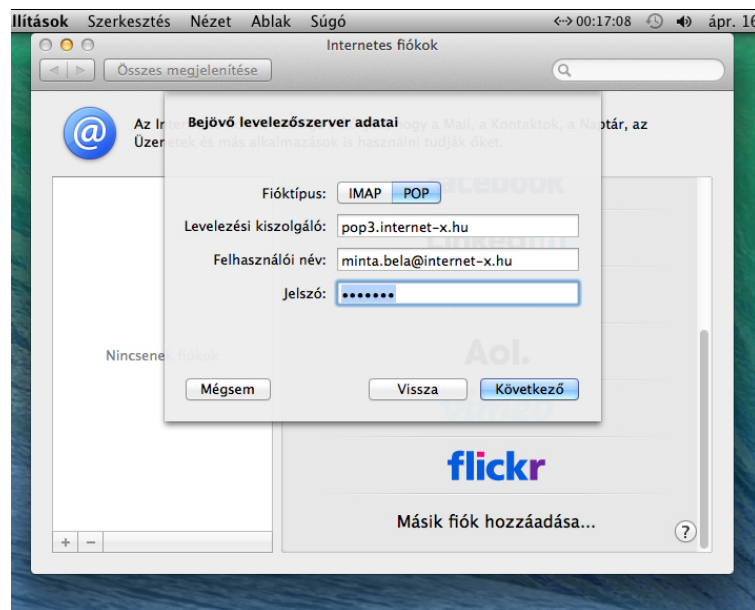
- A megjelenő ablakban válassza ki a **Levelezési fiók hozzáadása** elemet, majd kattintson a **Létrehozás...** gombra.



- A *Teljes név* beviteli mezőbe írja be a nevét, az *E-mail cím* mezőbe a **kapott e-mail címet**, a *jelszó* mezőbe az **e-mail címhez tartozó jelszót**. Ezt követően kattintson a **Létrehozás** gombra, majd a **Következő** gombra.



- Az ablakban válassza ki a **POP** *Fióktípust*, a *levelezési kiszolgáló* beviteli mezőbe írja, be a **pop3.internet-x.hu** *szerver* nevet, a *felhasználó név* mezőbe írja be a kapott **e-mail címet**, a *jelszó* mezőbe pedig a kapott **e-mail cíhez tartozó jelszót**. Kattintson a **Következő** gombra.



- A *kimenő levelezőszerver adatai* ablakban az *SMTP-kiszolgáló* beviteli mezőbe írja be az **smtp.internet-x.hu** szerver nevet. A *felhasználói név* mezőbe a kapott **e-mail címet**, a jelszó mezőbe pedig az **e-mail címhez tartozó jelszót**. Kattintson a **Létrehozás** gombra.

